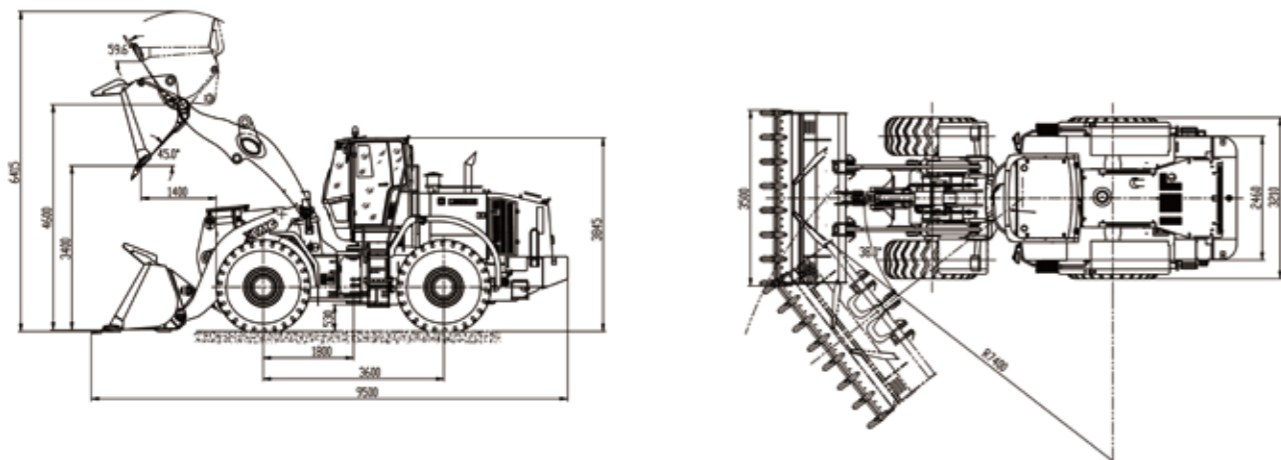


## Габаритные размеры



Поз.	Параметры	Ед. изм.
База	3600	mm
Колея	2460	mm
Высота разгрузки (от поверхности земли до главного ножа отвала)	3400	mm
Расстояние разгрузки (от переднего колеса до главного ножа отвала)	1400	mm
Высота шарнирного вала при подъеме	4600	mm
Рабочая высота (полный подъем)	6415	mm
Габаритные размеры погрузчика (Д×Ш×В)	9500×3500×3845	mm

## Основные параметры

Поз.	Specification	Unit
Ном. погрузка	9000	kg
Емкость ковша	5	m <sup>3</sup>
Рабочая масса целого погрузчика	31000	kg
Макс. усилие взрытия	260	kN
Макс. тяговое усилие	245	kN
Время подъема стрелы крана	≤6.5	s
Время подъема, погрузки и выгрузки, опускания	≤11.5	s
Мин. радиус поворота (от центра шины)	6200	mm
Угол шарнирный	±38	°
Подъемопреодолеваемость	25	°
Спецификация шины	29.5R25	
Тип двигателя	CUMMINS QSM11—C335	
Ном. мощность/частота вращения	250/2100	kW/rpm
Скорость движения	Передача 1 (вперед/назад)	7/7
	Передача 2 (вперед/назад)	11.6/11.6
	Передача 3 (вперед/назад)	24.5/24.5
	Передача 4 (вперед)	35

С техническим прогрессом конструкция и параметры продукции будут совершенствоваться, об этом извещать не будем дополнительно. Информация образца не соответствует натуре немного, и определяется по натуре.

# LW900KN

КОЛЕСНЫЙ ПОГРУЗЧИК



### Description

Ном. емкость ковша  
Ном. грузоподъемность  
Ном. мощность  
Полный вес  
Высота разгрузки  
Максимальное усилие взрытия

### Specification

5m<sup>3</sup>  
9000kg  
250kW  
31000kg  
3400mm  
260kN



Технико-механическое АО корпорации XCMG

Адрес: №26, ул. Толаньшан, ЗТЭР Сюйчжоу, пров. Цзянсу 221004

Тел: +86-51687560288

XCMG, XCMG! ЖЕЛАЕМ ВАМ УСПЕХОВ!

ФАКС: +86-51683111363

Электронная почта: sales@xcmg.com

Вэб-сайт: <http://www.xcmg.com>

20170330



## Краткое изложение

- Колесный погрузчик LW900KN XCMG является новейшей продукцией нового типа, опираясь на международную платформу исследования и разработки, всесторонне повышает надежность, экономичность, высокую эффективность, дружелюбность к обслуживанию, адаптацию, является оптимизированным оборудованием в отраслях крупных портов, рудников, инженерного строительства, логистики.

## Особенности модули

- Интегральная кабина новейшего типа с FOPS&ROPS применяет главный стиль Европы и Америки, сверхширокое пространство, имеет передовую технику в мире, безопасность высокая, обзорность широкая, операция комфортабельная.
- Применяются приводная система, которая имеет научное согласование, глубокую оптимизацию, КПП и ведущий мост, которые имеют передовое качество в мире, высокую эффективность, надежность.
- Применяется тяжеловесное проектирование длинной базы, расчет методом трехмерного моделирования и оптимизация конструктивных деталей проводятся, что удовлетворяет рабочей потребности в дурных условиях.
- Применяется техника переменных, характеризующих состояние, которая имеет чувство нагрузки, давление и расход снабжены по нужде, эффективность использования топлива повышена значительно.
- Оснащена независимая система радиаторов, применяются однорядные пластинчатые радиаторы, которые могут полностью решить проблемы теплового баланса при дурных рабочих условиях.

## Преимущества характеристик

- Усилие взрытия  $\geq 260\text{kN}$ , время подъема  $\leq 6.5\text{s}$ , более могуче и высокоэффективны.
- Согласно материалу и режимам работы можно выбрать ковш-лопату 4.0-7.0м<sup>3</sup>, высота разгрузки может достичь 3.9m как максимум.

**Срок трех видов гарантии передней и задней рамы, стрелы крана, кочалки составляет 2 года или 5000 часов (Работы проводятся по достижении любого из этих двух показателей первым), который слишком превышает отраслевого уровня срока трех видов гарантии погрузчиков, проявляет самое высокое качество погрузчиков XCMG.**



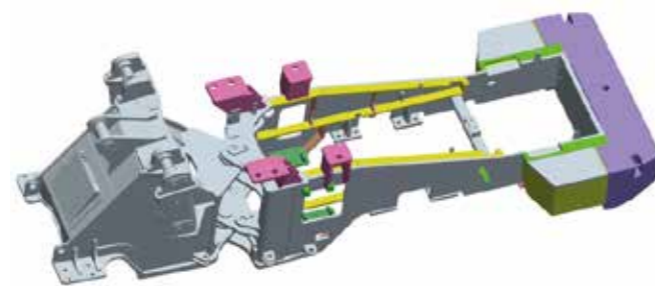
## Применяется тяжелогрузное проектирование, крепко и надежно

Крепость является стилем XCMG, тяжелая нагрузка является спецификой XCMG. С помощью трехмерного моделирования и других международных передовых проектных средств компания XCMG сделала самую крепкую конструкцию в отрасли, глубоко исследовала потребность клиентов, применила международную платформу разработки и развития, чтобы обеспечить выходимость продукции на работу.

### ■ Крепкая рама

- Расположение передней и задней рамы рационально, с помощью оптимизации, расчета методом дискретных элементов, жесткость высокая, перегрузочная способность могучая, рамы могут нести кручение и удар в различных режимах работы.

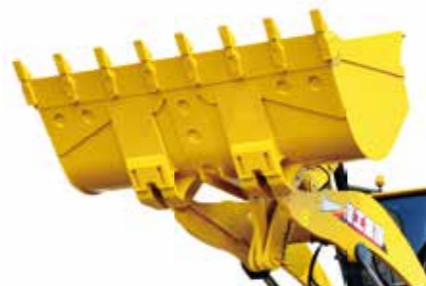
- Шарнирные штифты передней и задней рам применяют двухрядный конический роликоподшипник, что может полезно разложить удары, несущая способность могучая, более стабильная, надежная.



### ■ Высокоэффективные и крепкие рабочие устройства

- Рабочие устройства применяют высокопрочную листовую сталь с помощью самого оптимизационного проектирования; ковш-лопата применяет высокопрочный износостойкий материал, износостойкость и ударостойкость повышены на 30% и выше. Ковша-лопата после оптимизации и рабочие устройства образуют наилучшее согласование, имеют сверхвысокую пробиваемость, более высокую способность копания и взрытия, более быструю скорость.

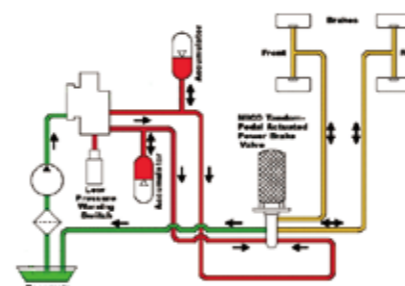
- Применяется техника электромагнитной ориентации: ковш-лопата имеет функцию автоматического опускания, стрела крана имеет функцию ограничения подъема, что упрощает шаги операции, облегчает рабочую интенсивность во избежание механического удара при подъеме, операция погрузчика более надежна.



### ■ Тормозная система с высокой надежностью, не требующая ремонта

- Тормозная система применяет полнозакрытую мокрую тормозную систему, может избежать забивания пылью и предметами или повреждения тормозных дисков, износ небольшой, не требующий ремонта.

Два независимых гидравлических контуров не влияют взаимно, чтобы обеспечить безопасность тормозной системы.



### ■ Проектирование ведущего моста с высокой прочностью

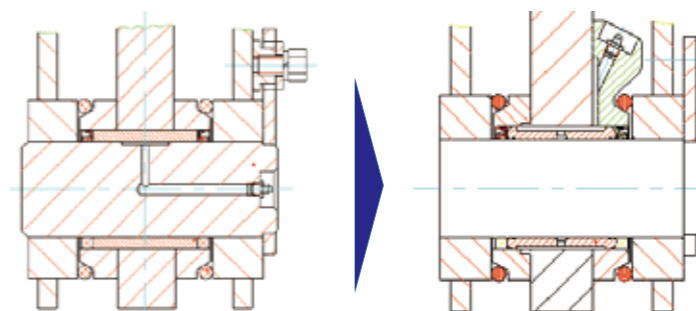
- Компания XCMG особенно улучшила конструкцию универсального крупнотоннажного ведущего моста, смазывание и охлаждение корпуса моста более полны, срок службы более длительный.

### ■ Проектирование особой защиты и конструкции

- Настоящий погрузчик всесторонне применяет технологию нанесения порошков с электростатической защитой, электроразъемы, ключевая гидравлическая магистраль полностью применяют защитную обработку, что эффективно образует способность к антикоррозии.

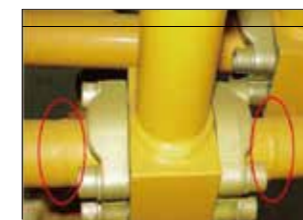
- Оптимизированный смазочный канал: не сверлить штифт соединения стрелы с ковш-лопатой, прочность и срок службы повышен на 1 раз и выше.

- Впуск двигателя применяет трехступенчатую фильтрацию, на гидробаке установлен дыхательный аппарат, чтобы обеспечить надежность систем при дурных условиях.



### ■ Гидравлические и электрические элементы качества на международном уровне

- Оснащен энергоэкономичный высокоэффективный гидронасос, который может предоставить гидравлическую динамику.
- Все гидравлические стальные трубы ровно применяют прецизионные волооченые стальные трубы стыковой сваркой, надежность более высокая.
- Применяется система управления с серводействием международного бренда, пучки проводов применяют полноуплотняющие разъемы, все электроэлементы применяют технику защиты от пыли и воды для обработки, надежность высокая.



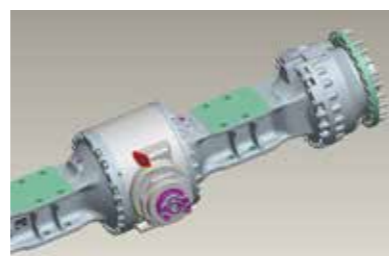
## Эффективно Энергоэкономично

Техника согласования силового системы, которой специально обладает компания XCMG, обеспечивает динамичность до наилучшего состояния; оптимизирована тип ковша, который может повысить коэффициент заполнения ковша; быстрое действие может обеспечить выполнение максимального объема работы в кратчайшее время.

Погрузчик LW900KN применяет передовую энергоэкономичную технику в отрасли, включая легковесное проектирование, интеллигентную независимую теплоотдачу, гидравлическую систему переменной, эффективность экономии в энергии, применяемая комбинацией одиночной продукции, ровно выше 15%.

### ■ Приводная система, которая имеет научное согласование, глубокую оптимизацию

- Оснащена АКПП, которая занимает передовое место в мире, 4 передачи вперед и 3 передачи назад, имеет функцию переключения автоматического и ручного режимов, на основе техники автоматического переключения интеллигентного управления и согласно принципу оптимизационной эффективности передачи разработана политика рационального переключения передач, и операция упрощена, и энергия экономлена.
- Оснащен цельногидравлический мокрый тормозной мост, несущая способность могучая, конструкция компактная, передний мост имеет функцию дифференциала для ограничения скольжения



### ■ Двигатель низкого выброса, низкого расхода топлива

- Двигатель Cummins, стандарт выброса TIER-3.
- При движении с малой скоростью двигатель с низким шумом и высоким моментом кручения и емкий гидравлический трансформатор могут обеспечить максимизацию эффективности, снизить расход топлива значительно.

### ■ Увеличенная емкость ковша

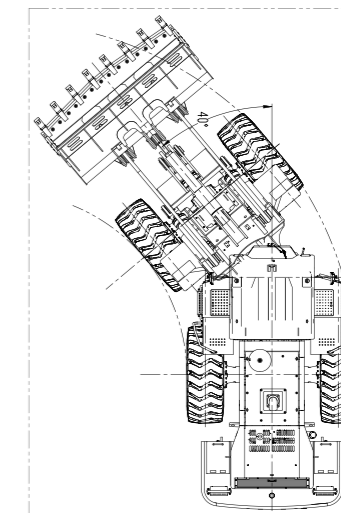
- Оснащены ковш с высокой характеристикой, что может повысить коэффициент заполнения, обеспечить максимальную погрузку, повысить производительность.
- Емкость ковша: 4.0-7.0 м<sup>3</sup>.
- Ном. емкость ковша: 5.0 м<sup>3</sup>.



### ■ Длинная база/шарнирный угол 38°

- стабильность высокая.
- Шарнирный угол достигает 38°, адаптация отличная.

Колея	2460mm
База	3600mm
Мин. радиус поворота (от центра шины)	6200mm



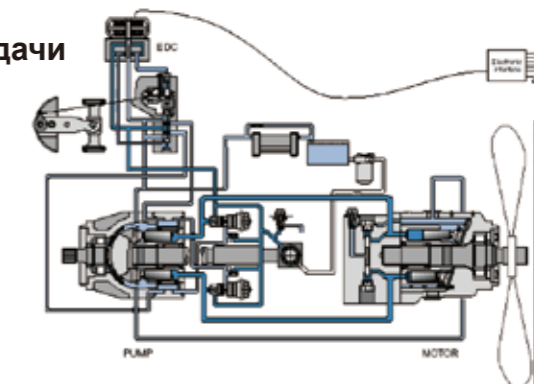
### ■ Энергоэкономичная и высокоэффективная гидросистема

- Погрузчик применяет технику переменных, характеризующих состояние, которая имеет чувство нагрузки, давление и расход снабжены по нужде во избежание потери перелива высокого давления, расход топлива снижаются на 10%.
- Применяются система слияния двойного насоса, гидравлическая поворотная система с расширением расхода, одиночная рукоятка с серводействием высокоэффективная и ловкая.
- Применяется техника разгрузки давлением для автоматической разгрузки, потеря перелива уменьшается. Совместное тяговое усилие повышено очевидно.
- Время подъема, погрузки и выгрузки, опускания менее 11.5s, рабочая эффективность высокая.



### ■ Интеллигентная независимая система теплоотдачи

- Согласно практической температуре интеллигентно регулировать частоту вращения мотора вентилятора, чтобы обеспечить рабочую температуру в подходящем диапазоне температур, повысить эффективность топлива. Погрузчик может экономить энергию 5%.



## Человек превыше всего Комфортабельность и безопасность

Интегральная кабина новейшего типа с FOPS&ROPS применяет главный стиль Европы и Америки, сверхширокое пространство, имеет передовую технику в мире, безопасность высокая, обзорность широкая, операция комфортабельная.

### ■ Наилучшая обстановка операции

- Сверхширокое пространство, полно покровная изящная декорация, кабина, капот применяет способ обработки демпфированием для понижения шума, шум у ушек оператора  $\leq 78\text{dB(A)}$ , что создает комфортабельную обстановку операции.
- оснащено сиденье с амортизацией подушки безопасности, пространство широкое, обзорность широкая, герметичность отличная, шум низкий, операция безопасная и комфортабельная.
- Рулевая колонка регулируется по своему желанию, согласно концепции эргономики расположение элементов и кнопок доступно, управляемость наилучшая.
- Рукоятка с серводействием интегрирует функцию FNR, может осуществить операцию погрузки одночной рукояткой, операция более легко и быстро.



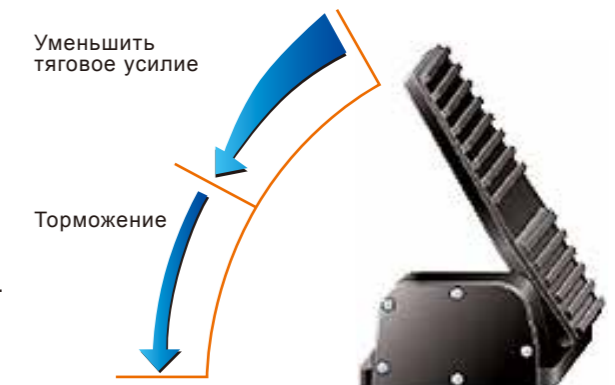
- Применяется силиконовый демпфер, который соединяется с рамой, чтобы осуществить гибкую передачу, вибрация в кабине снижается значительно.
- Ново цифровые комбинированные приборы красивые и щедры, степень визуализации высокая.



- Плеер MP3 стандартной конфигурации, частотная модуляция, AM-приемник, роскошное аудио.
- Мощная система кондиционирования воздуха интеллигентного управления температурой, кабина наддувочного воздуха могут предоставить вам подходящие комфортабельные рабочие условия без пыли.



- Применяется тормоз с двойной педалью, который имеет технику комбинированного торможения, который кравив и щедр. Модулируемая муфта сцепления, с изменением угла педали момент кручения изменяется ввода КПП до ведущего моста, максимально уменьшить образование удара и тепла при торможении, и одновременно энергия снижается, шум снижается, повышая комфортабельность.



### ■ Безопасность и комфортабельность

- Кабина применяет блочную конструкцию, встроенный каркас, с защитой от опрокидывания и структурной защитой от падающих объектов (ROPS&FOPS)
- Гиперболоидный стекло с дугой большого круга, обзорность широкая
- Оснащена система наблюдения движения назад, которая может уменьшить мертвую зону заднего хода для повышения безопасности операции.



## Уход свободен Обслуживание удобно

Компания XCMG применяет проектную концепцию для удобства потребителей все точки обслуживания легко доступны, что повышает безопасность, сокращает время обслуживания, текущее обслуживание легкое и быстрое.

### ■ Капот с каркасной конструкцией нового типа

- Применяются каркасная конструкция, капот двигателя, опрокидывающаяся дверь вверх, угол открывания большой, проверка и обслуживание двигателя и радиаторов более легкие.
- Масляные фильтры двигателя, топливные фильтры и фильтры КПП легко доступны, для удобства ремонта и обслуживания.



### ■ Пластинчатые радиаторы

- Применяются однорядные пластинчатые радиаторы параллельного соединения, которые имеют эффекты теплоотдачи, легкую очистку, отсутствие забивания. Вентилятор имеет функцию обратного вращения для своевременно очистки радиаторов.
- Одновременно вентилятор имеет функцию обратного вращения, для удобства своевременной очистки радиаторов.



### ■ Централизованная смазка

- Регулярное, количественное нагнетание смазки в смазочные точки может обеспечить нормальную работу точек трения, уменьшить время обслуживания значительно.
- Устройство измерения давления: Отверстия для замера давления системы КПП сосредоточены выведены для удобства проверки и обслуживания.
- Централизованная коробка предохранителей, электросистема сосредоточены для удобства обслуживания.
- Дыхательный аппарат защиты от пыли порошкового металла: крепкий и надежный, обслуживание удобное.
- Проектирование независимой полости откачивающего канала гидробака: он обеспечивает удобство ремонта и обслуживания.



### ■ Система GPS

- С помощью терминальной системы GPS можно своевременно и точно ознакомиться с ситуацией использования погрузчика и обслуживания, обладать состоянием строительства и эксплуатационными данными двигателя.

### ■ Электронное наблюдение Акустооптическая сигнализация

- Применяются высоконадежные многофункциональные комбинированные приборы, с помощью связанной техники общей шиной CAN точно наблюдать эксплуатационное состояние, точно читать неисправность двигателя и КПП, дисплей экран LCD имеет индикацию акустооптической сигнализации, которая точно показывает эксплуатационное состояние погрузчика.



## Поддержка от клиентов

- Чтобы обеспечить качество продукции, компания XCMG приняла "три специальных обслуживания" как специальный персонал, специальный автомобиль, специальный склад.
- Относительно жизненного цикла, создается гарантия на всю жизнь.

